

Bibracte-Alésia

3ème tronçon - de Thil à Saulieu

Bien que le tracé officiel passe au pied de la **butte de Thil**, osez la variante qui monte cette butte. La récompense ou plutôt les récompenses sont au sommet, avec le **château, la collégiale** et surtout l'un des plus beaux belvédères de la région. Au hameau de **Maison Dieu** affûtez votre couteau « aux pierres sauvages », à celui du Brouillard admirez son curieux manège puis continuez votre parcours. Les paysages variés, les églises, les calvaires, le pont romain, la **basilique Saint Andoche** vous régaleront dans tous les sens du terme surtout avec la halte de **Saulieu**.

1 A Croix de Chèvres, située entre Gien-sur-Cure et Ménessaire, quitter le sentier du Tour du Morvan, traverser la RD302 et prendre au nord pendant 100 m une petite route. A la fin du virage à droite, prendre à gauche un chemin dans le bois de Proussin qui passe par les points 667 et 683, au pied de la Viotte et rejoint le pied de Montremain.

2 Prendre à droite en direction du sud / sud-est un chemin qui s'oriente bientôt au nord en contournant le Montremain et rejoint une route qui relie Chaumien à la RD121. Suivre la route à gauche sur 100 m, prendre à droite (est), et prendre à droite un chemin en direction du Seutiard.

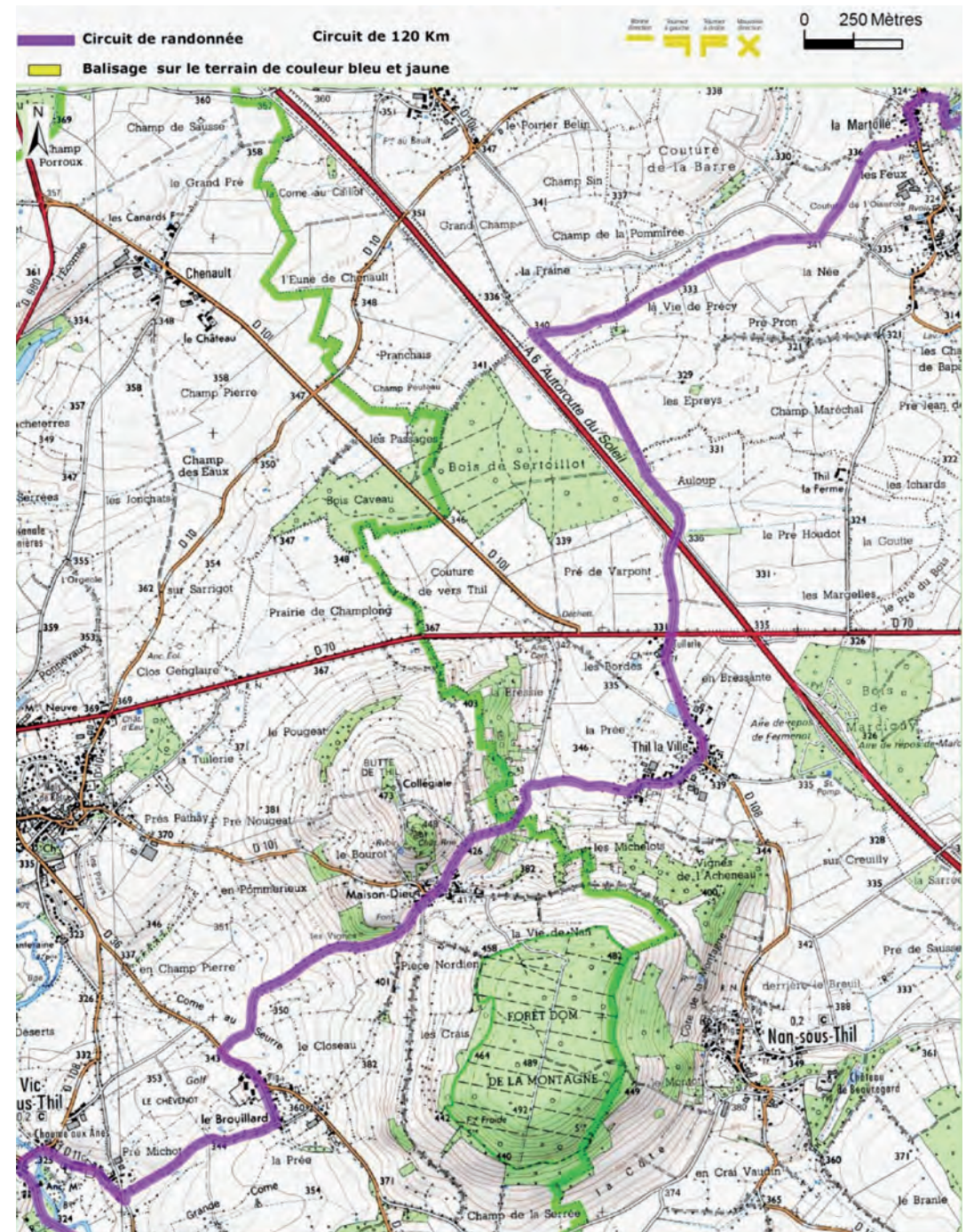
3 Puis le chemin rencontre, venant de droite, le sentier du Tour du Morvan qu'il faut suivre sur 100 m avant de le laisser partir sur la gauche. Rejoindre la D288 à la Croix de Cerizot. Alors, suivre direction nord-est une petite route pendant 750 m jusqu'au Hameau de Guise (point 539). Prendre un chemin à gauche qui passe par le point 487 puis coupe la D302. Continuer pour

atteindre Le Boulet en empruntant le Tour du Morvan.

4 Toujours avec le Tour du Morvan, passer en bordure de l'étang Neuf, suivre à droite la D121 pendant 150m, prendre à gauche et, au point 473, Hameau de Jarnoy, laisser le sentier du Tour du Morvan partir à gauche pour prendre à droite et arriver sur la D121 à Alligny-en-Morvan.

5 Suivre la D121 à gauche (direction nord) pendant 100 m. Prendre à droite sur la D516 pendant 250m et enfin à gauche la route de Champ-commeau sur 175m. Prendre alors à droite un chemin qui passe au pied du Mont Men et rejoint 2,3km plus loin une parcelle boisée. Là, tourner à gauche sur 100m puis à droite pour entrer dans Beaumont.

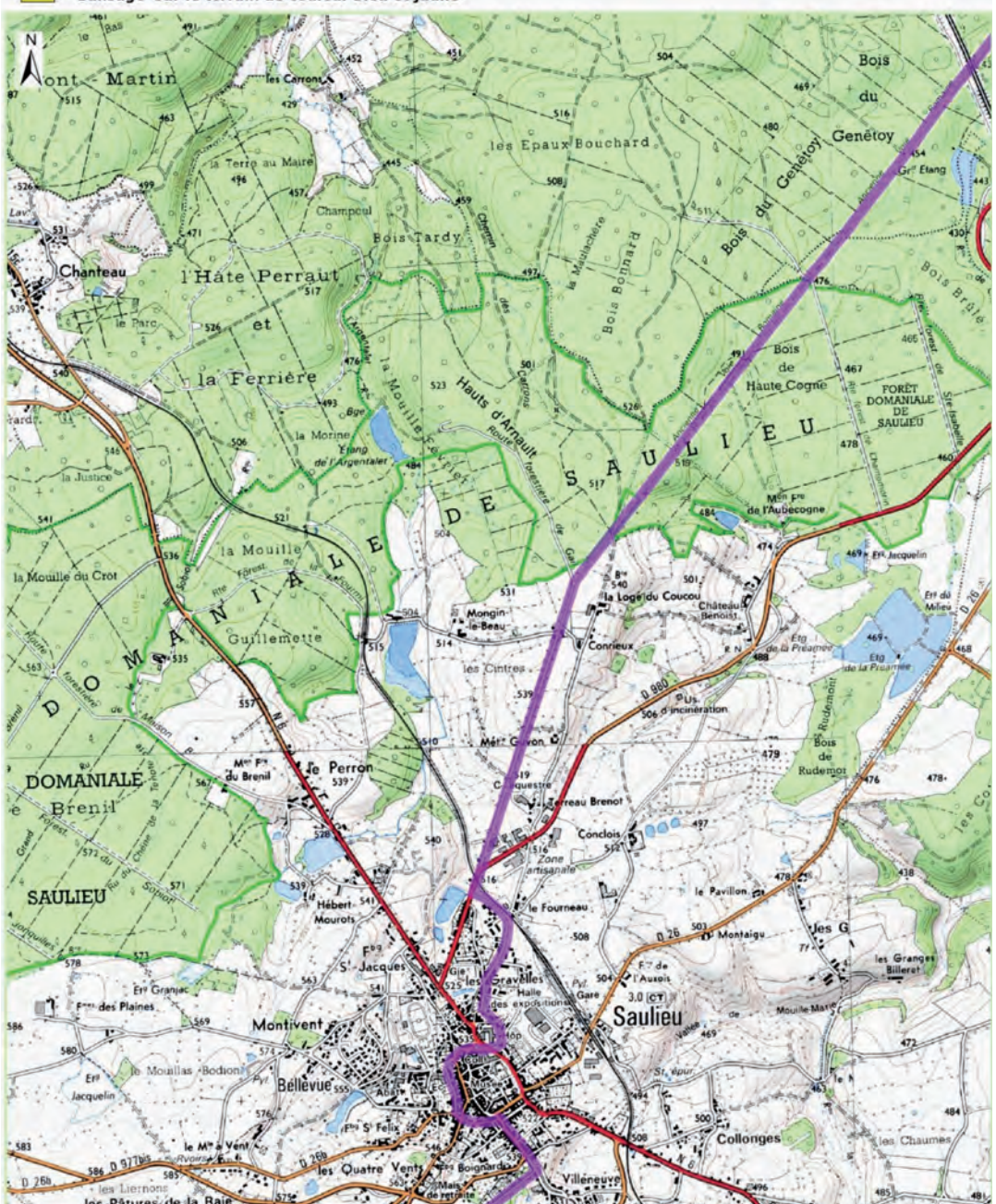
6 Sortir de Beaumont par le nord-ouest et rejoindre le Tour du Morvan au Moulin de Conforgien. Emprunter une route à droite et après 250 m virer à gauche sur un chemin qui traverse la D106. Passer au pied du Teureau des Roches, traverser Lavault puis Collonchèvres, couper la D980 et entrer dans Saulieu.



Circuit de randonnée **Circuit de 120 Km**

Balisage sur le terrain de couleur bleu et jaune

0 250 Mètres



Circuit de randonnée **Circuit de 120 Km**

Balisage sur le terrain de couleur bleu et jaune

0 250 Mètres

